

## SOLUCIONES DE MISIÓN CRÍTICA

Las **Soluciones de Misión Crítica** proporcionan una infraestructura robusta y altamente confiable para respaldar las operaciones esenciales de una organización, garantizan la continuidad operativa incorporando elementos claves como redundancia, escalabilidad y resiliencia.

## CÓMPUTO

Opciones flexibles de cómputo con diversos tipos de procesadores y configuraciones en memoria de acceso aleatorio, completamente integrada y lista para su despliegue.

### **CARACTERÍSTICAS:**

- Procesamiento eficiente de aplicaciones críticas
- Recursos dedicados sin contención
- Escalabilidad según demanda
- Estabilidad en la operación

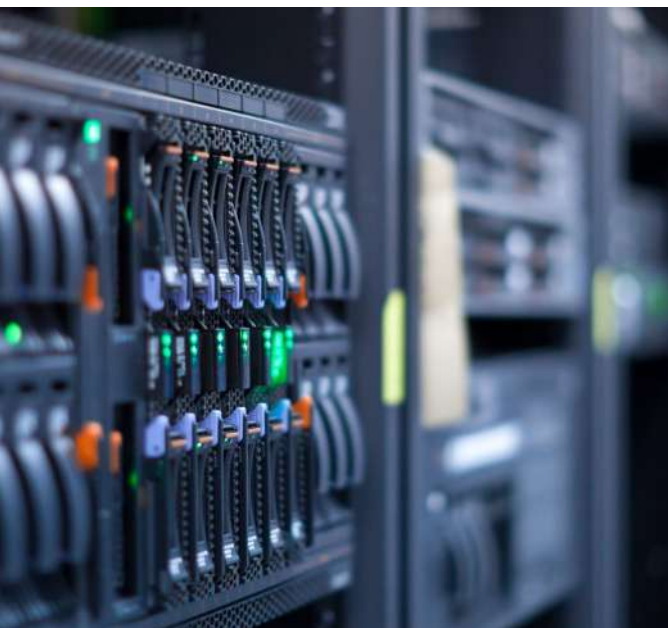


## ALMACENAMIENTO

Plataforma de almacenamiento diseñada para resguardar grandes volúmenes de información con alta disponibilidad y rendimiento.

### **CARACTERÍSTICAS:**

- Protección y disponibilidad de datos críticos
- Escalabilidad de almacenamiento
- Optimización del uso de recursos
- Acceso confiable a la información



## NUBE PRIVADA

Appliance de nube diseñado por ingenieros certificados para implementar entornos de nube privada, con recursos 100 % dedicados y arquitectura hiperconvergente llave en mano.

### CARACTERÍSTICAS:

- Control total de la infraestructura
- Recursos dedicados y aislados
- Implementación rápida de entornos privados
- Alta disponibilidad de servicios



## RACK AUTOCONTENIDO

Solución que integra cómputo, almacenamiento, energía y climatización en un solo gabinete, permitiendo desplegar infraestructura de misión crítica de forma rápida y controlada.

Diseñada para optimizar infraestructuras en empresas con espacio limitado

### CARACTERÍSTICAS:

- Implementación rápida en sitio
- Reducción de complejidad operativa
- Infraestructura compacta y eficiente
- Operación controlada en entornos críticos



## PLATAFORMA DE DATOS Y RESPALDO EMPRESARIAL

Solución que permite implementar distintas tecnologías de respaldo, almacenamiento y archivado de manera independiente o combinada, adaptándose a las necesidades de cada organización.

### CARACTERÍSTICAS:

- Implementación flexible según tipo de información
- Optimización de costos por nivel de almacenamiento
- Adaptación a políticas de retención y acceso
- Protección de datos en múltiples escenarios



## MIGRACIÓN DE HIPERVISOR

Migración de entornos virtualizados desde plataformas propietarias hacia OpenStack o Proxmox, optimizando costos y flexibilidad.

### CARACTERÍSTICAS:

- Reducción de costos de licenciamiento
- Independencia tecnológica
- Mayor flexibilidad operativa
- Optimización de infraestructura





## CAPACIDADES INTEGRADAS

<p><b>INFRAESTRUCTURA DEDICADA DE ALTO RENDIMIENTO</b></p>	<ul style="list-style-type: none"> <li>• Recursos exclusivos para cada operación</li> <li>• Diseño para cargas críticas</li> <li>• Alta disponibilidad de componentes</li> <li>• Estabilidad operativa</li> </ul>
<p><b>FLEXIBILIDAD DE IMPLEMENTACIÓN</b></p>	<ul style="list-style-type: none"> <li>• Modalidad On-Premise o Data Center GWS</li> <li>• Adaptación a distintos entornos</li> <li>• Integración con infraestructura existente</li> <li>• Escalabilidad según demanda</li> </ul>
<p><b>GESTIÓN Y CONTROL OPERATIVO</b></p>	<ul style="list-style-type: none"> <li>• Administración centralizada</li> <li>• Monitoreo de infraestructura</li> <li>• Visibilidad del rendimiento</li> <li>• Optimización continua</li> </ul>
<p><b>GESTIÓN ESPECIALIZADA GWS</b></p>	<ul style="list-style-type: none"> <li>• Opción de servicio gestionado</li> <li>• Soporte especializado</li> <li>• Acompañamiento operativo</li> <li>• Implementación certificada</li> </ul>



## Contacto

---



[Info@gws-bo.com](mailto:Info@gws-bo.com)



+(591) 3-322-4515



[www.gws-bo.com](http://www.gws-bo.com)



[linkedin.com/gws-bolivia](https://www.linkedin.com/company/gws-bolivia)

